

平成 22 年 7 月 30 日

各 位

会社名：株式会社ルネサンス
代表者名：代表取締役社長執行役員 唐木 康 正
(コード番号：2378 東証第一部)
問合せ先：執行役員経営企画部長 田中 俊 和
(電話番号 03-5600-5457)

「Demi RENAISSANCE (ドゥミ ルネサンス) 新橋・銀座口」を出店

当社は、2010年9月、東京都港区新橋（JR山手線 新橋駅 新橋銀座口より徒歩1分）に、ノンシューズタイプのスタジオ単体型フィットネス施設「Demi RENAISSANCE (ドゥミ ルネサンス) 新橋・銀座口」を出店することとなりましたので、下記のとおりお知らせいたします。

「Demi RENAISSANCE」は、「素足の感触」をメインコンセプトとした新しいタイプのヨガ・ピラティススタジオであり、都会で働く女性に、上質で洗練されたプログラムを通じて、より深いココロとカラダの調和や心地良さを感じていただくことを追求しております。

今回出店する「Demi RENAISSANCE 新橋・銀座口」は、銀座や汐留で働く女性にとっても通いやすい立地であり、多くの女性にご利用いただき、満足していただけるものと考えております。

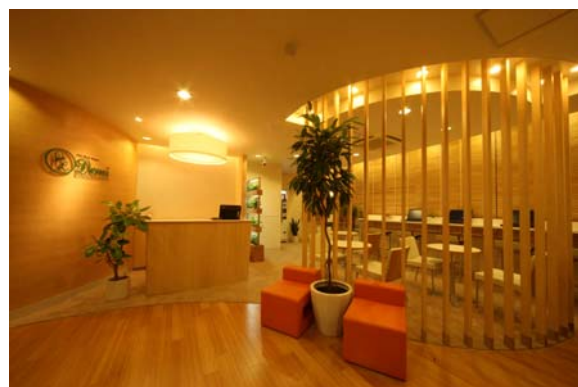
記

1. 施設概要

新橋・銀座口店は、室内を緑溢れる空間にするほか、光や音、アロマによる演出などにより、視覚、聴覚、嗅覚などの五感を癒す工夫が織り込まれ、都会にいなながらも自然を感じ、ほっとくつろげる安らぎのある空間となります。

名 称	Demi RENAISSANCE 新橋・銀座口
所 在 地	東京都港区新橋 2-19-10 新橋マリビル 5F
オープン時期	2010年9月
営業面積	約 315 m ²
施設構成	スタジオ、パーソナルトレーニングルーム、フロント、ラウンジ、更衣室
最 寄 駅	JR、東京メトロ銀座線／「新橋駅」新橋銀座口より徒歩1分

※営業時間、会員種別、料金等につきましては、当社ホームページ (<http://www.demi-re.jp>) にて、順次お知らせします。



Demi RENAISSANCE 五反田・エントランス

2. 「Demi RENAISSANCE」の概要

●コンセプト

「Demi RENAISSANCE」のメインコンセプトは「素足の感触」。都会にしながら「靴を脱ぐ」という解放感を満喫できる、新しいタイプのスタジオです。ヨガやピラティスのほか、ベリーダンスやフラダンスなど、流行に敏感な女性のニーズに応えた多彩なプログラムを提供しております。主に 20～30 歳代の働く女性のお客様を中心に多くのご支持をいただいております。



Demi RENAISSANCE 五反田・スタジオ



●豊富なプログラム

全国で約 100 カ所のフィットネスクラブを運営するノウハウを最大限に生かし、最先端の多彩なプログラムを展開しております。いろいろ楽しみたいという好奇心旺盛な女性にもご満足いただける、従来のヨガスタジオにはない豊富なバリエーションのエクササイズをご用意しております。

3. 今後の展開

「Demi RENAISSANCE」は、2006 年に目黒と渋谷へ出店して以来、20～30 歳代の女性のお客様を中心に多くのご支持をいただいております。今回の新橋・銀座口店は、2009 年秋にオープンした五反田店に続く 4 店舗目の出店となります。100 坪程度のコンパクトなスタジオ単体型施設のため、都心駅前立地への出店が比較的スムーズな事業形態ですので、今後も都心駅前立地における多店舗展開のひとつと位置づけ、山手線沿線を中心にドミナントを形成してまいります。

【参考情報】

◇Demi RENAISSANCE 店舗一覧（計画含む）

名称	オープン年月	主要最寄駅
Demi RENAISSANCE 目黒	2006 年 5 月	J R 目黒駅（徒歩 1 分）
Demi RENAISSANCE 渋谷	2006 年 6 月	J R 渋谷駅（徒歩 1 分）
Demi RENAISSANCE 五反田	2009 年 11 月	J R 五反田駅（徒歩 1 分）
Demi RENAISSANCE 新橋・銀座口	2010 年 9 月	J R 新橋駅（徒歩 1 分）

※渋谷店、五反田店および新橋・銀座口店は女性専用施設です。

◇スポーツクラブ数（2010 年 7 月 1 日現在）

・直営	97 クラブ
・業務受託	6 クラブ
合計	103 クラブ