

2012年3月期
第2四半期決算説明資料

- ◆2012年3月期第2四半期決算について
- ◆今後の計画・取組みについて

株式会社ルネサンス

このプレゼンテーション資料には、2011年11月7日現在の将来に関する前提・見通し・計画に基づく予測が含まれています。世界経済・競合状況・為替の変動等にかかわるリスクや不確定要因により、実際の業績が記載の予測と異なる可能性があります。

2012年3月期第2四半期決算について

業績ハイライト

(単位:百万円)

	2011年3月期 第2四半期	2012年3月期 第2四半期	前年同期比
売上高	18,570	18,134	▲2.3%
売上原価	17,450	16,815	
売上総利益	1,119	1,319	+17.9%
販売費及び一般管理費	760	799	
営業利益	358	519	+45.0%
営業外収益	84	72	
営業外費用	112	112	
経常利益	331	479	+44.6%
特別利益	1	—	
特別損失	257	208	
税引前四半期純利益	75	270	+258.3%
法人税等	69	149	
四半期純利益	6	120	—

業績予想値との差異(第2四半期)

(単位:百万円)

	当初予想 (5月10日)	修正予想 (8月4日)	当初予想比 (増減額)	実績	当初予想比 (増減額)
売上高	17,900	17,900	0.0% (0)	18,134	+1.3% (+234)
営業利益	▲70	220	— (+290)	519	— (+589)
経常利益	▲150	170	— (+320)	479	— (+629)
四半期純利益	▲230	▲65	— (+165)	120	— (+350)

部門別売上高

(単位:百万円)

	2011年3月期 第2四半期	2012年3月期 第2四半期	前年同期比
フィットネス部門計	10,234	10,091	▲1.4%
スイミングスクール	3,020	2,952	▲2.2%
テニススクール	1,742	1,602	▲8.0%
その他スクール	693	687	▲0.8%
スクール部門計	5,455	5,242	▲3.9%
ショップ部門計	1,084	876	▲19.2%
その他の収入計	1,557	1,605	+3.1%
スポーツ施設売上高計	18,332	17,816	▲2.8%
業務受託	167	265	+58.3%
その他売上高	70	52	▲24.6%
売上高合計	18,570	18,134	▲2.3%

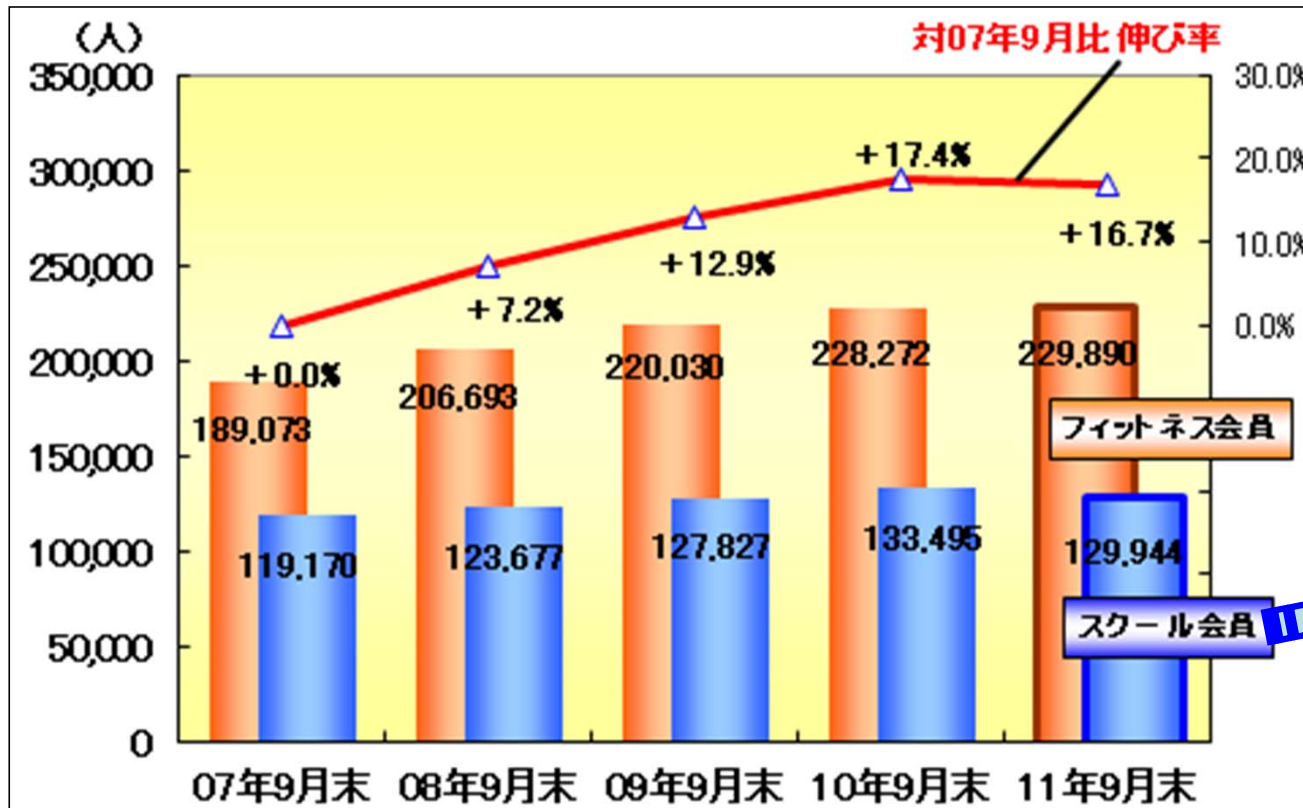
注) 2012年3月期第2四半期の数値には、東日本大震災による休館等に伴う売上高の減収額、約▲500百万円の影響を含んでおります。

部門別会員数

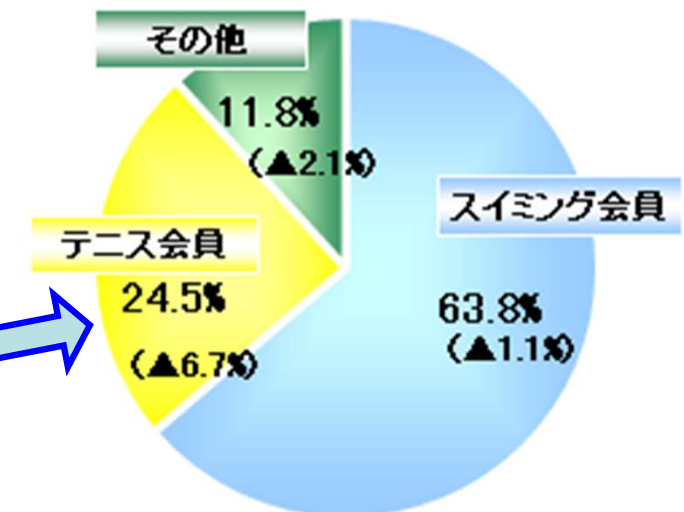
(単位:名)

	2010年9月末	2011年9月末	前年同期比
フィットネス部門計	228,272	229,890	+0.7%
スイミングスクール	83,826	82,871	▲1.1%
テニススクール	34,066	31,790	▲6.7%
その他スクール	15,603	15,283	▲2.1%
スクール部門計	133,495	129,944	▲2.7%
会員数合計	361,767	359,834	▲0.5%

全店会員数の推移(過去5カ年)



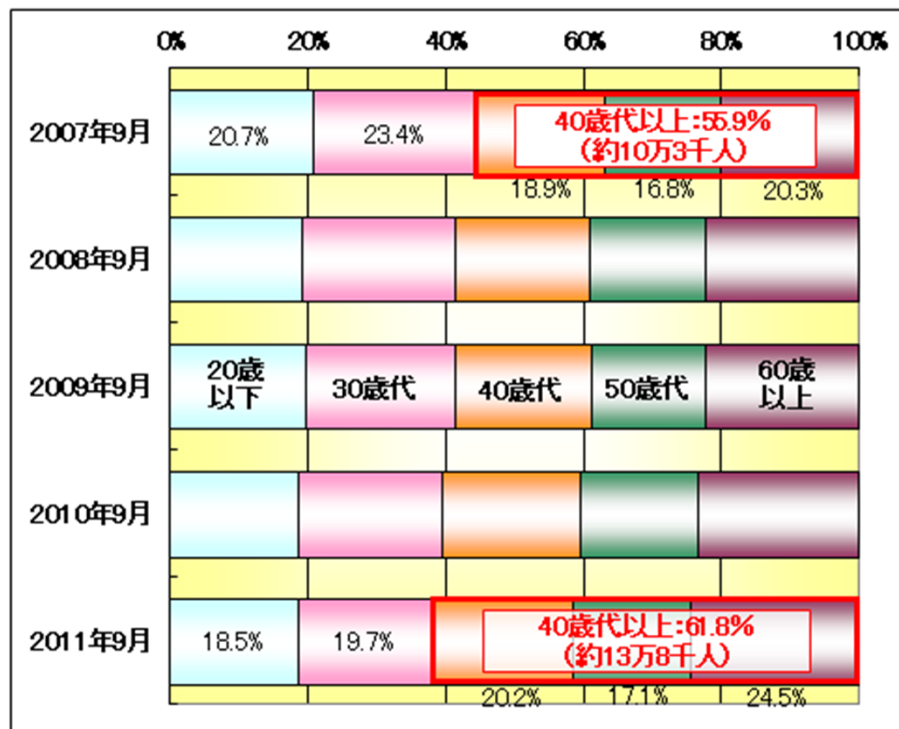
2011年9月度
スクール会員の部門別構成比



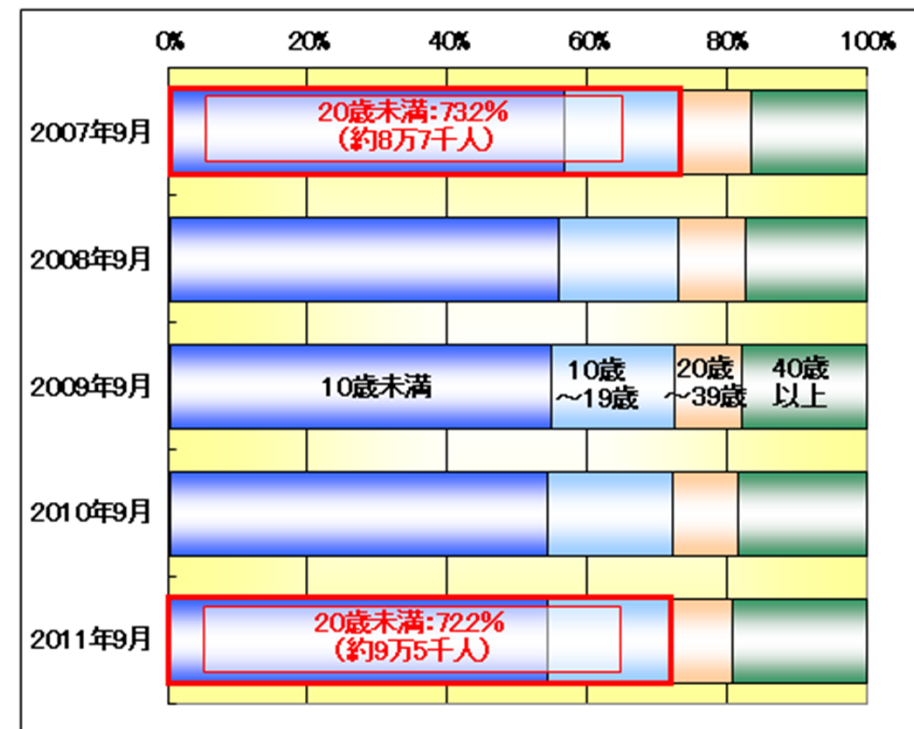
※括弧内は対前年伸び率

会員年齢構成

フィットネス会員



スクール会員

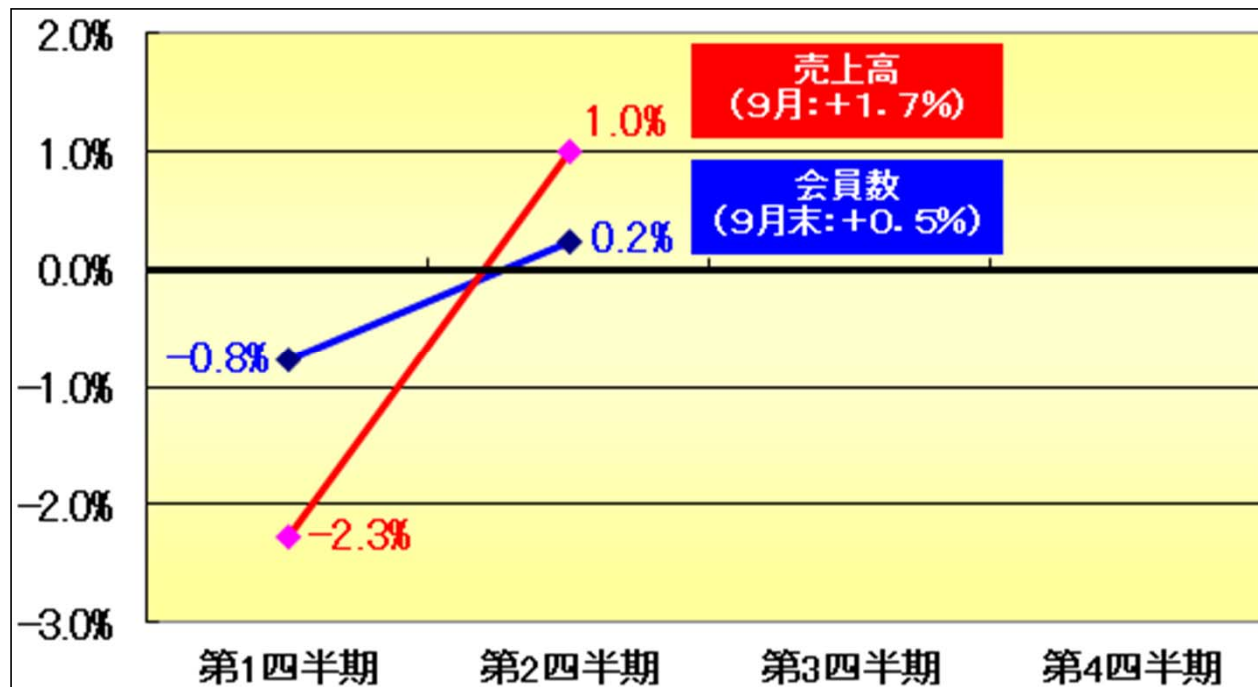


スクール会員: スイミング、テニス、その他スクール (スカッシュ、ゴルフ、サッカー、空手、ダンス、他)

既存クラブの動向 (前年同期比)

上期入会者	前年同期比 7.1%増加
上期退会者	前年同期比 1.2%増加

2012年3月期	第1四半期 (会計期間)	第2四半期 (会計期間)	9月 (単月)
会員数	▲0.8%	+0.2%	+0.5%
売上高	▲2.3%	+1.0%	+1.7%



【既存クラブ:その他のデータ】

- ◆上期退会率
4.0%(0.1P悪化)
- ◆上期会費単価
約6,800円(▲1.0%)

【既存クラブ】

2010年3月以前に営業を開始した直営クラブ

上期の会員動向について

◆上期の入会状況

	増減率
北海道	+21.5%
東北	+23.6%
関東	+11.3%
中部・北陸	▲1.9%
近畿	+2.0%
中国	▲0.6%
九州	▲1.6%
既存合計	+7.1%
全社合計	+4.6%

◆9月末会員数

	増減率
北海道	▲1.1%
東北	+1.7%
関東	+1.0%
中部・北陸	▲0.4%
近畿	▲1.4%
中国	+0.5%
九州	+0.8%
既存合計	+0.5%
全社合計	▲0.5%

新規出店実績

名称：スポーツクラブ ルネサンス 青砥

出店年月：2011年6月

所在地：東京都葛飾区

最寄駅：京成電鉄 青砥駅(徒歩2分)

【施設構成】

トレーニングジム、
スタジオ、ホットスタジオ
プール(25m×6コース)、
温浴、その他

【募集会員】

大人：フィットネス

子供：スイミング、ダンス等



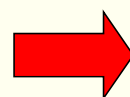
スポーツクラブ ルネサンス青砥<外観>

震災被害について

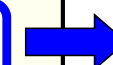
◆直営クラブの営業状況

<再掲:2011年3月期 説明資料>

エリア	クラブ数
北海道	3
東北	8
関東	49
中部・北陸	8
近畿	11
中国	7
九州	12
合計(※)	98



休業期間(当日除く)	クラブ数 (3月末)
休業なし	40
1週間以内	49
1ヶ月以内	3
1ヶ月以上	3
再開日未定	2
その他(※)	1
合計	98



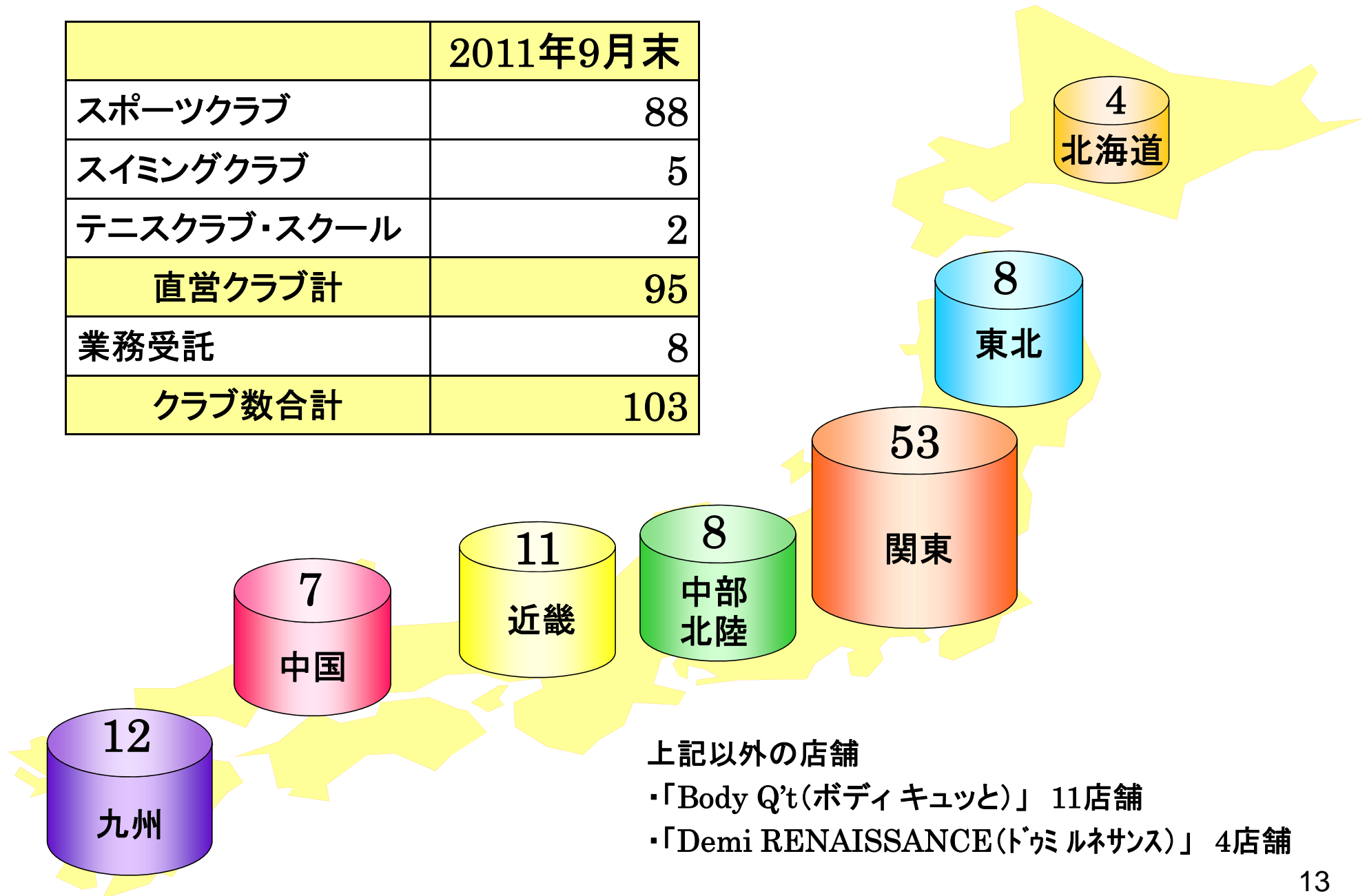
・幕張…建替え決定
・原町…未定

※3月11日現在の直営クラブ
(新業態店舗及び受託クラブは除く)

※新富谷クラブを震災復旧工事の為の資材置き場として使用するため、閉鎖。

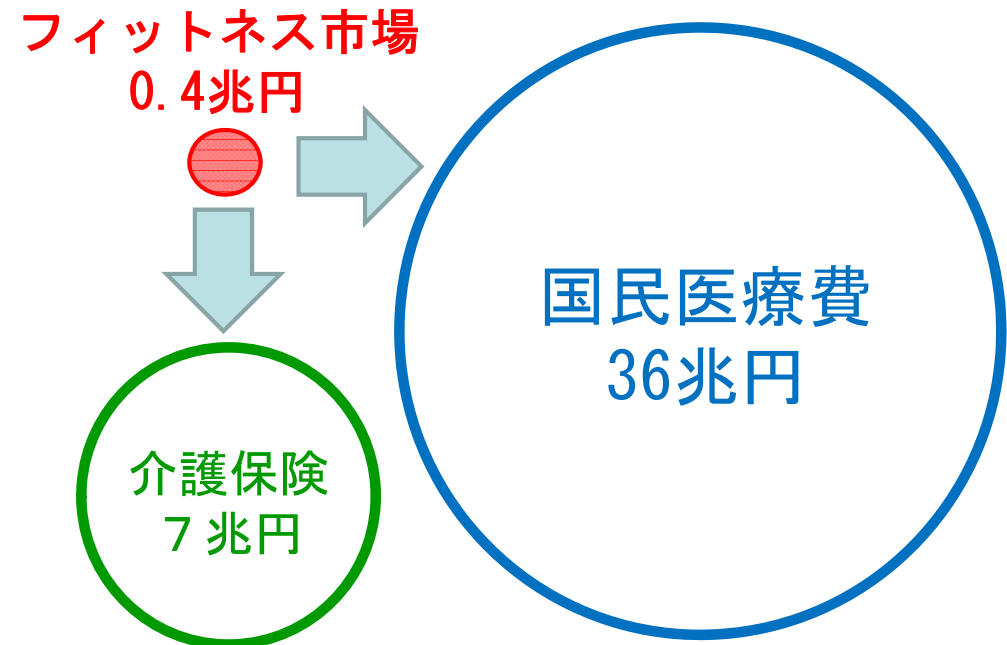
クラブ数・店舗数

	2011年9月末
スポーツクラブ	88
スイミングクラブ	5
テニスクラブ・スクール	2
直営クラブ計	95
業務受託	8
クラブ数合計	103



ヘルスケア事業の推進強化

- クラブが立地する地域の自治体、事業所等へ健康づくり事業の営業強化
- 介護予防事業(自治体向け)
- 健康づくり事業、特定保健指導(健保組合向け)
- 「メンタルタフネスセミナー」の販売開始
企業の人事向けメンタルヘルスの1次予防
- 自治体の健康増進施設、体育館等の運営受託活動を再開



今後の計画・取組みについて

2012年3月期 下期の出店計画

◆プラナガーデン 自由が丘

多様化するニーズに対応するための新業態施設への挑戦

オープン	2011年11月
所在地	東京都世田谷区
施設構成	メインスタジオ、施術ルーム、他



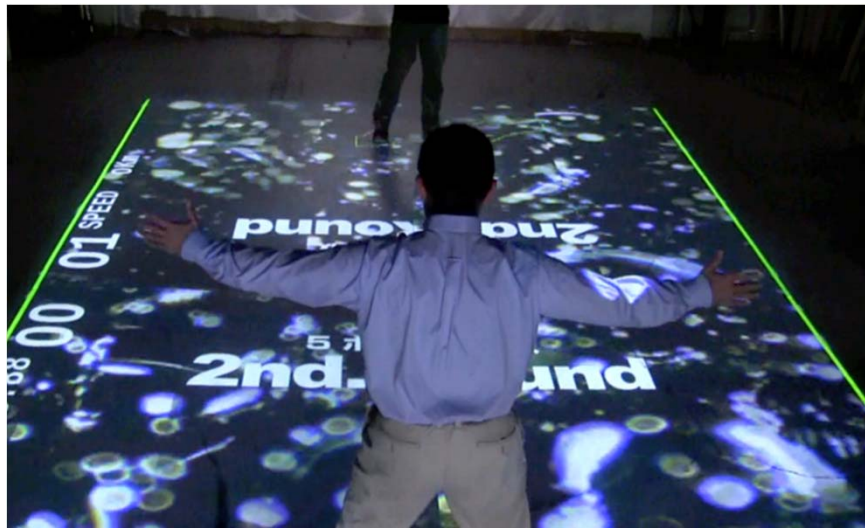
【参考】当社の新業態施設

- ・スタジオ単体型・・・「Demi RENAISSANCE (ドゥミ ルネサンス)」 4店舗
- ・小型サーキットジム・・・「Body Q't (ボディ キュット)」 11店舗(併設含む)
- ・パーソナル専門型・・・「プラナガーデン」

新たな取り組み

◆eスポーツグラウンドの導入

スポーツクラブに「遊び指向」を取り入れ、ゲームとスポーツが融合した新しい領域で、存在価値の向上と新たな顧客層の開拓を図る。



<導入クラブ>

- ・スポーツクラブ ルネサンス 北砂・・・2011年11月
 - ・スポーツクラブ&スパ ルネサンス 経堂・・・2012年1月
- ⇒首都圏を中心に全国展開予定

新たな取り組み



◆「シナプソロジー」メソッドを開発

- ・「脳」を切り口とした新たなアプローチ方法
- ・五感への刺激により脳内のシナプスを活性化、脳の機能を高めるメソッド

一過性(プログラムの事前事後)の効果

- ・手先の器用さが向上する
- ・注意機能が向上する
- ・活動的快(活気、元気、陽気、はつらつなど)の心理が向上する

継続的(2ヶ月プログラムの実施の前と後)な効果

- ・手先の器用さが向上する
- ・注意機能、判断機能、認知機能が向上する
- ・爽快感が向上する
- ・緊張・興奮、疲労感が低下する
- ・抑うつ感、倦怠感が低下する



2012年3月期 業績予想・配当予想

(単位:百万円)

	2011年3月期	2012年3月期 (8月4日予想)	2012年3月期 (11月7日予想)	前期比 (増減額)
売上高	37,048	36,800	37,060	+0.0% (+11)
営業利益	1,151	1,060	1,350	+17.3% (+198)
経常利益	1,049	950	1,300	+23.9% (+250)
当期純利益	288	300	520	+80.4% (+231)
1株当たり 当期純利益(円)	13.48	14.03	24.32	—
1株当たり 配当金(円)	4.0	3.0	6.0	—
配当性向	29.7%	21.4	24.7	—

※業績予想及び配当予想につきましては、2011年11月7日に修正いたしました。

※株式数は、期中平均株式数を用いております。

2013年3月期の出店計画について

◆スポーツクラブ&スパ ルネサンス 野田(仮称)

オープン	2012年 夏
所在地	千葉県野田市
施設構成 (予定)	トレーニングジム スタジオ(1面) プール(25×6) 温浴(露天風呂有り)



◆スポーツクラブ&スパ ルネサンス 久宝寺(仮称)

オープン	2012年 夏
所在地	大阪府八尾市
施設構成 (予定)	トレーニングジム スタジオ(2面) プール(25m×6) 温浴(露天風呂有り) その他



2013年3月期の出店計画について

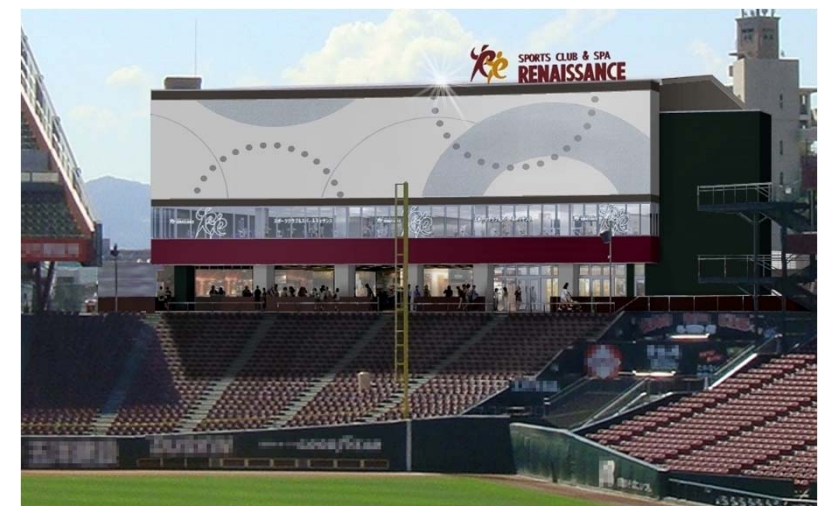
◆スポーツクラブ&スパ ルネサンス 幕張(仮称)

オープン	2012年 秋
所在地	千葉市花見川区
施設構成 (予定)	トレーニングジム、スタジオ ホットスタジオ、プール(25m×7) テニス(3面)、ランニングトラック ゴルフレンジ(5打席+シミュレー ションゴルフ) 温浴(露天風呂有り)



◆スポーツクラブ&スパ ルネサンス 広島ボールパーク(仮称)

オープン	2012年 秋
所在地	広島市南区
施設構成 (予定)	トレーニングジム、スタジオ(2面) プール(25m×6) テニスコート(2面) ゴルフレンジ(7打席) 温浴(露天風呂有り)、その他





ご清聴ありがとうございました。

これからも、わたしたちルネサンスは「生きがい創造企業」としてお客様に健康で快適なライフスタイルを提案します。

株式会社ルネサンス

【お問合せ】 経営企画部

【住所】 東京都墨田区両国2-10-14

【TEL】 03-5600-5457 【FAX】 03-5600-8898

【URL】 <http://www.s-renaissance.co.jp>

このプレゼンテーション資料には、2011年11月7日現在の将来に関する前提・見通し・計画に基づく予測が含まれています。世界経済・競合状況・為替の変動等にかかわるリスクや不確定要因により、実際の業績が記載の予測と異なる可能性があります。