

2013年3月期 決算説明資料

- ◆2013年3月期決算について
- ◆中期経営計画進捗／2014年3月期 業績予想・配当予想

株式会社ルネサンス

このプレゼンテーション資料には、2013年5月9日現在の将来に関する前提・見通し・計画に基づく予測が含まれています。世界経済・競合状況・為替の変動等にかかわるリスクや不確定要因により、実際の業績が記載の予測と異なる可能性があります。

	ページ
◆ 2013年3月期決算について	
● 業績ハイライト、業績推移(過去5年)	・・・3～4
● 業績予想値との差異	・・・5
● 部門別売上高、部門別会員数	・・・6～7
● 全店会員数の推移(過去5年)、会員年齢構成	・・・8～9
● 既存クラブの動向(前期比)	・・・10
● 施設数(2013年3月末時点)、新規出店実績	・・・11～16
◆ 中期経営計画進捗／2014年3月期 業績予想・配当予想	
● 中期経営計画進捗、出店実績・予定	・・・18～21
● 設備投資実績・予定	・・・22
● 2014年3月期出店実績、出店予定	・・・23～26
● 新たな取組の状況	・・・27～28
● 2014年3月期 業績予想・配当予想	・・・29

2013年3月期決算について

業績ハイライト

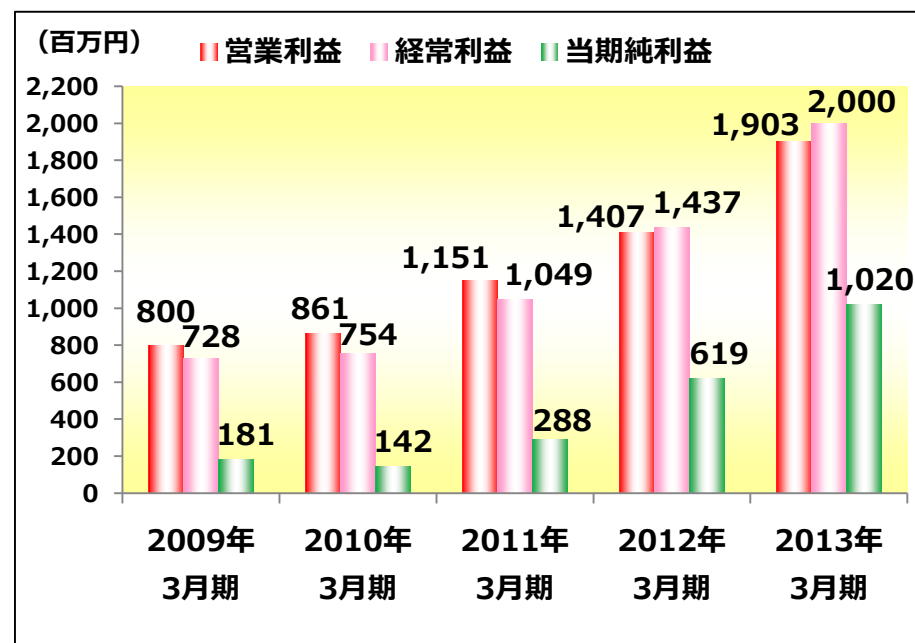
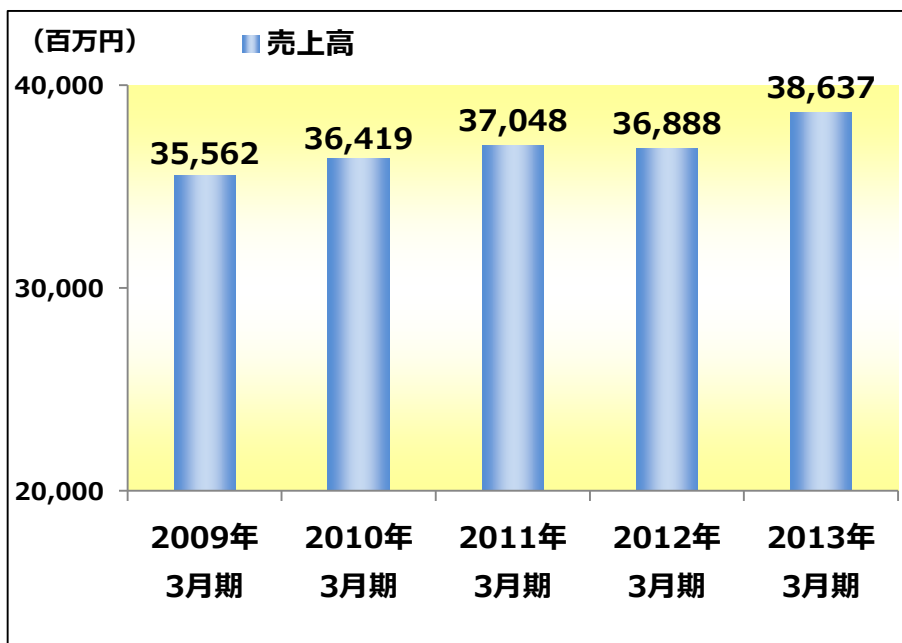
(単位:百万円)

	2012年3月期	2013年3月期	前期比
売上高	36,888	38,637	+4.7%
売上原価	33,877	35,131	
売上総利益	3,011	3,506	+16.4%
販売費及び一般管理費	1,603	1,602	
営業利益	1,407	1,903	+35.2%
営業外収益	248	354	
営業外費用	218	257	
経常利益	1,437	2,000	+39.2%
特別利益	207	5	
特別損失	371	201	
税引前当期純利益	1,273	1,804	+41.7%
法人税等	654	783	
当期純利益	619	1,020	+64.8%

業績推移(過去5年)

(単位:百万円)

	2009年 3月期	2010年 3月期	2011年 3月期	2012年 3月期	2013年 3月期
売上高	35,562	36,419	37,048	36,888	38,637
営業利益	800	861	1,151	1,407	1,903
経常利益	728	754	1,049	1,437	2,000
当期純利益	181	142	288	619	1,020



業績予想値との差異(2013年3月期)

(単位:百万円)

	当初予想 (5月9日)	修正予想 (11月6日)	実績	修正予想比 (増減額)
売上高	39,100	39,100	38,637	▲1.2% (▲462)
営業利益	1,850	1,870	1,903	+1.8% (+33)
経常利益	1,700	1,900	2,000	+5.3% (+100)
当期純利益	795	950	1,020	+7.4% (+70)

部門別売上高

(単位:百万円)

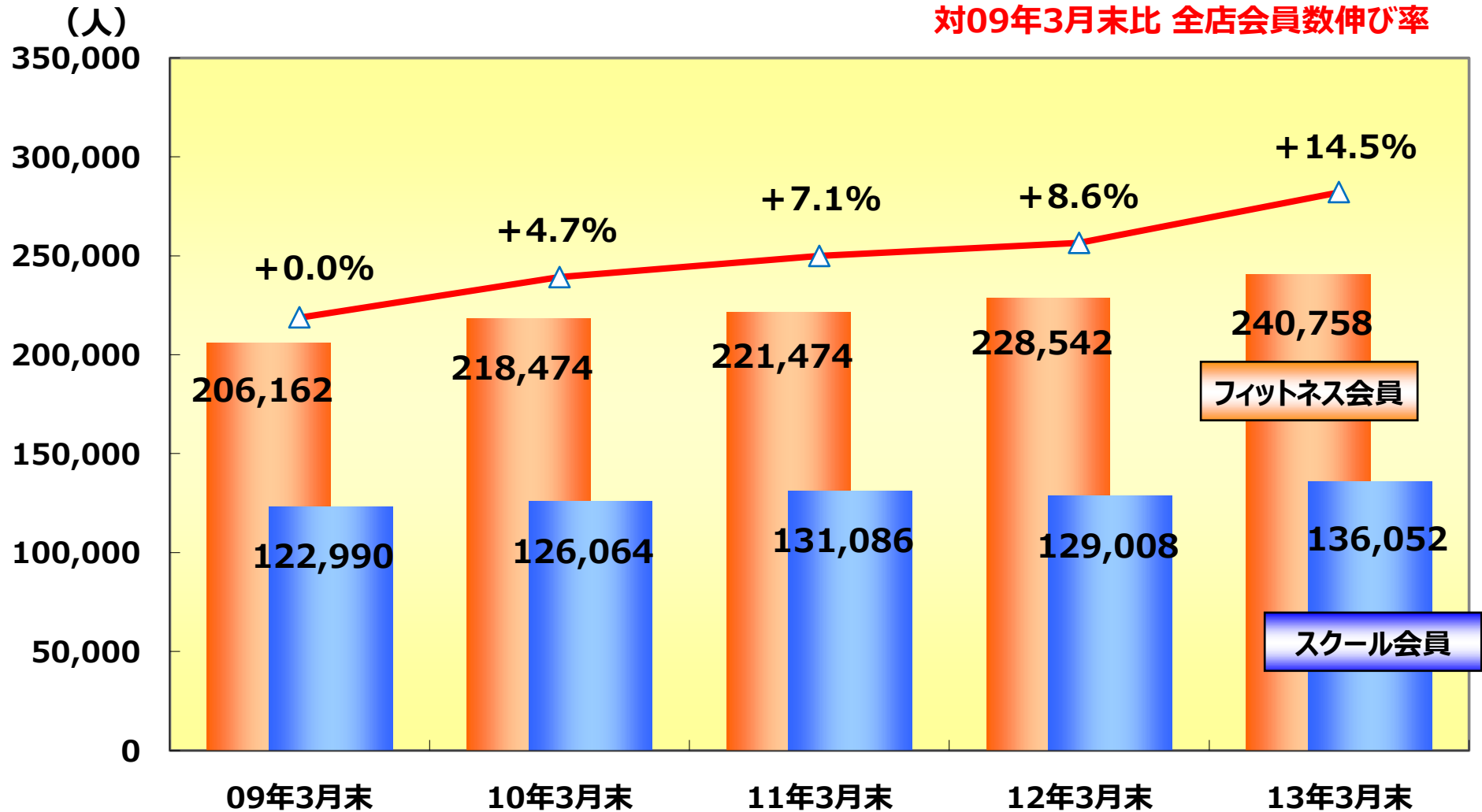
	2012年3月期	構成比	2013年3月期	構成比	前期比
フィットネス部門計	20,519	55.6%	21,228	55.0%	+3.5%
スイミングスクール	5,997	16.2%	6,427	16.6%	+7.2%
テニススクール	3,277	8.9%	3,394	8.8%	+3.6%
その他スクール	1,394	3.8%	1,435	3.7%	+3.0%
スクール部門計	10,668	28.9%	11,257	29.1%	+5.5%
ショップ部門計	1,680	4.6%	1,622	4.2%	▲3.4%
その他の収入計	3,308	9.0%	3,819	9.9%	+15.4%
スポーツ施設売上高計	36,177	98.1%	37,927	98.2%	+4.8%
業務受託	553	1.5%	468	1.2%	▲15.4%
その他売上高	157	0.4%	241	0.6%	+52.8%
売上高合計	36,888	100.0%	38,637	100.0%	+4.7%

部門別会員数

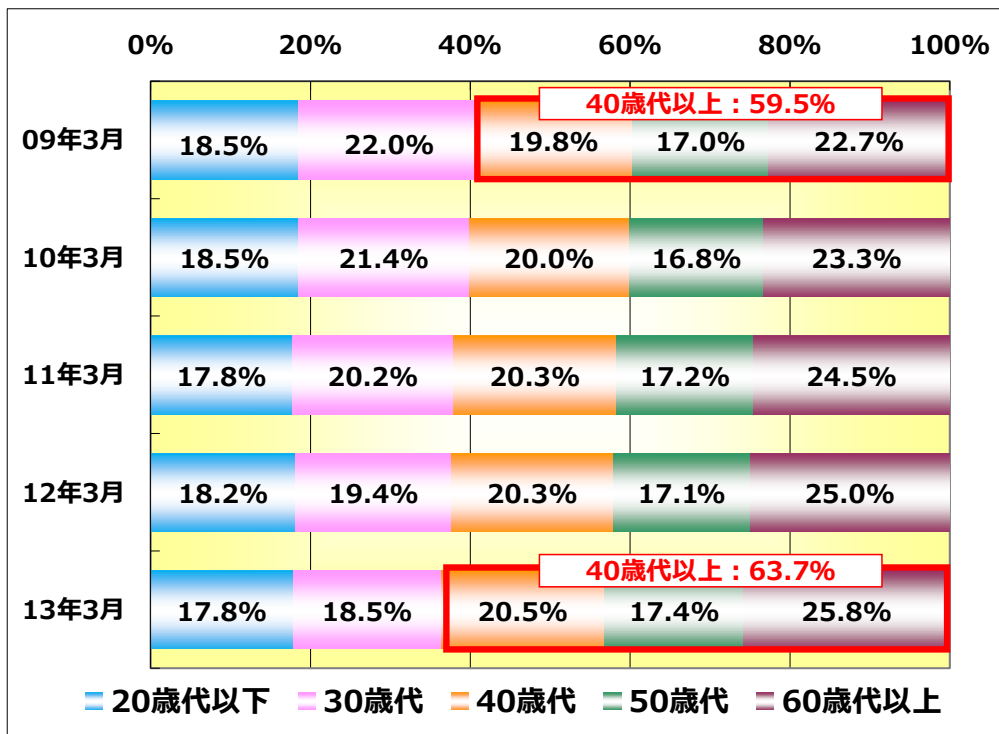
(単位:名)

	2012年3月末	構成比	2013年3月末	構成比	前期比
フィットネス部門計	228,542	63.9%	240,758	63.9%	+ 5.3%
スイミングスクール	80,742	22.6%	86,581	23.0%	+ 7.2%
テニススクール	32,700	9.1%	33,700	8.9%	+ 3.1%
その他スクール	15,566	4.4%	15,771	4.2%	+ 1.3%
スクール部門計	129,008	36.1%	136,052	36.1%	+ 5.5%
会員数合計	357,550	100.0%	376,810	100.0%	+ 5.4%

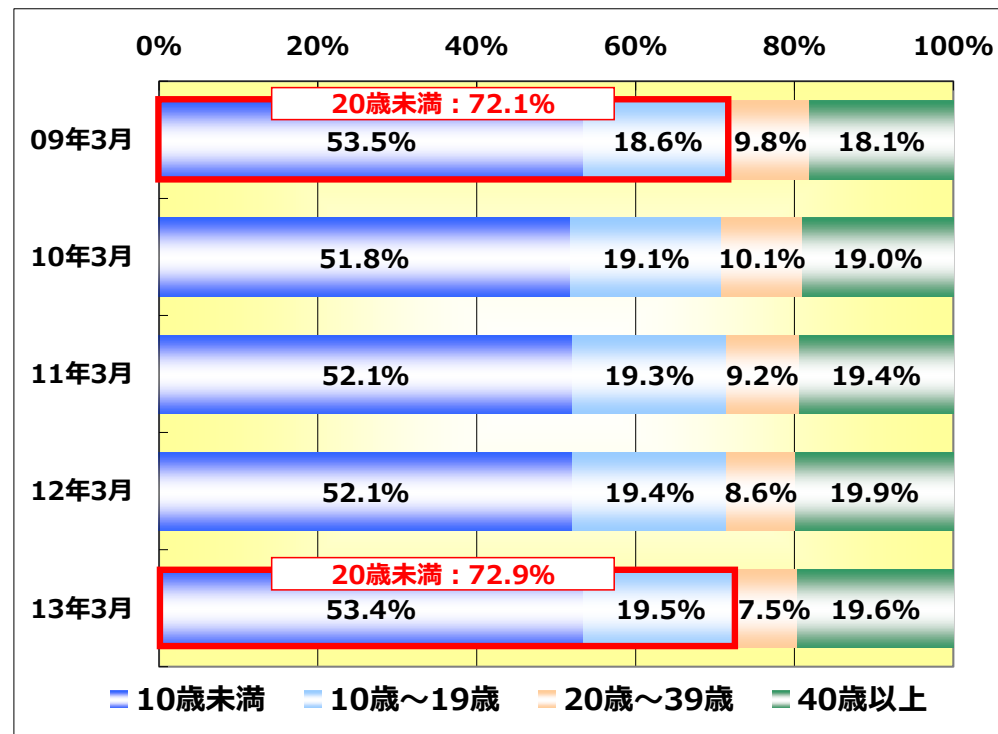
全店会員数の推移(過去5年)



フィットネス会員



スクール会員



スクール会員: スイミング、テニス、その他スクール(スカッシュ、ゴルフ、サッカー、空手、ダンス、他)

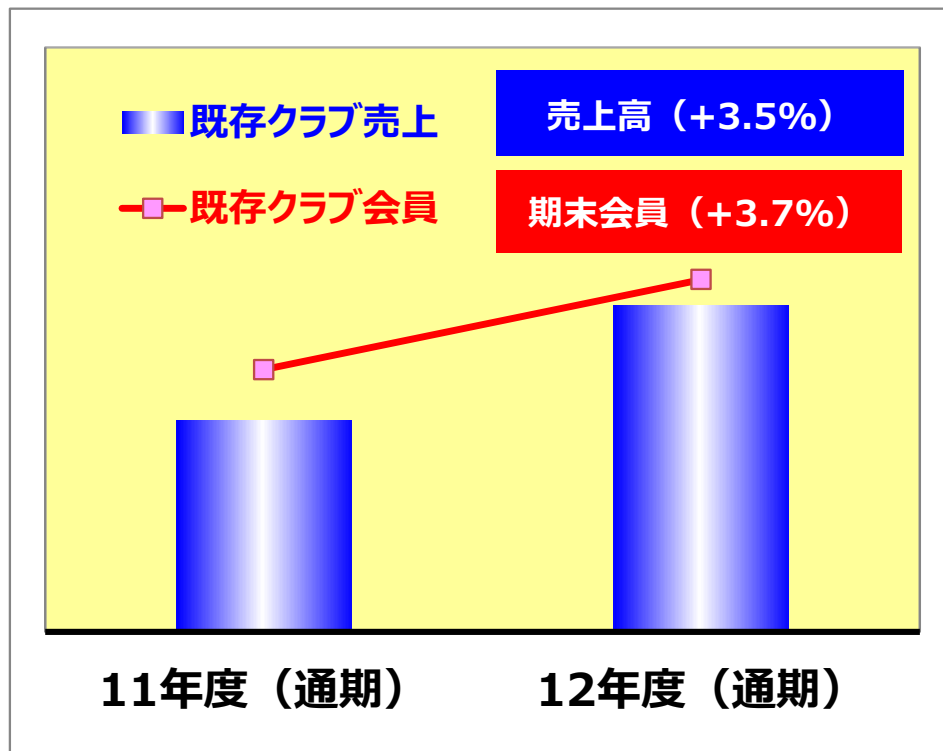
既存クラブの動向(前期比)

■ 会員数・売上前期比

2013年3月期	通期
3月末会員数	+3.7%
売上高	+3.5%

■ 退会率の推移

退会率	通期
2012年3月期	3.7%
2013年3月期	3.2%
差	0.5ポイント減少



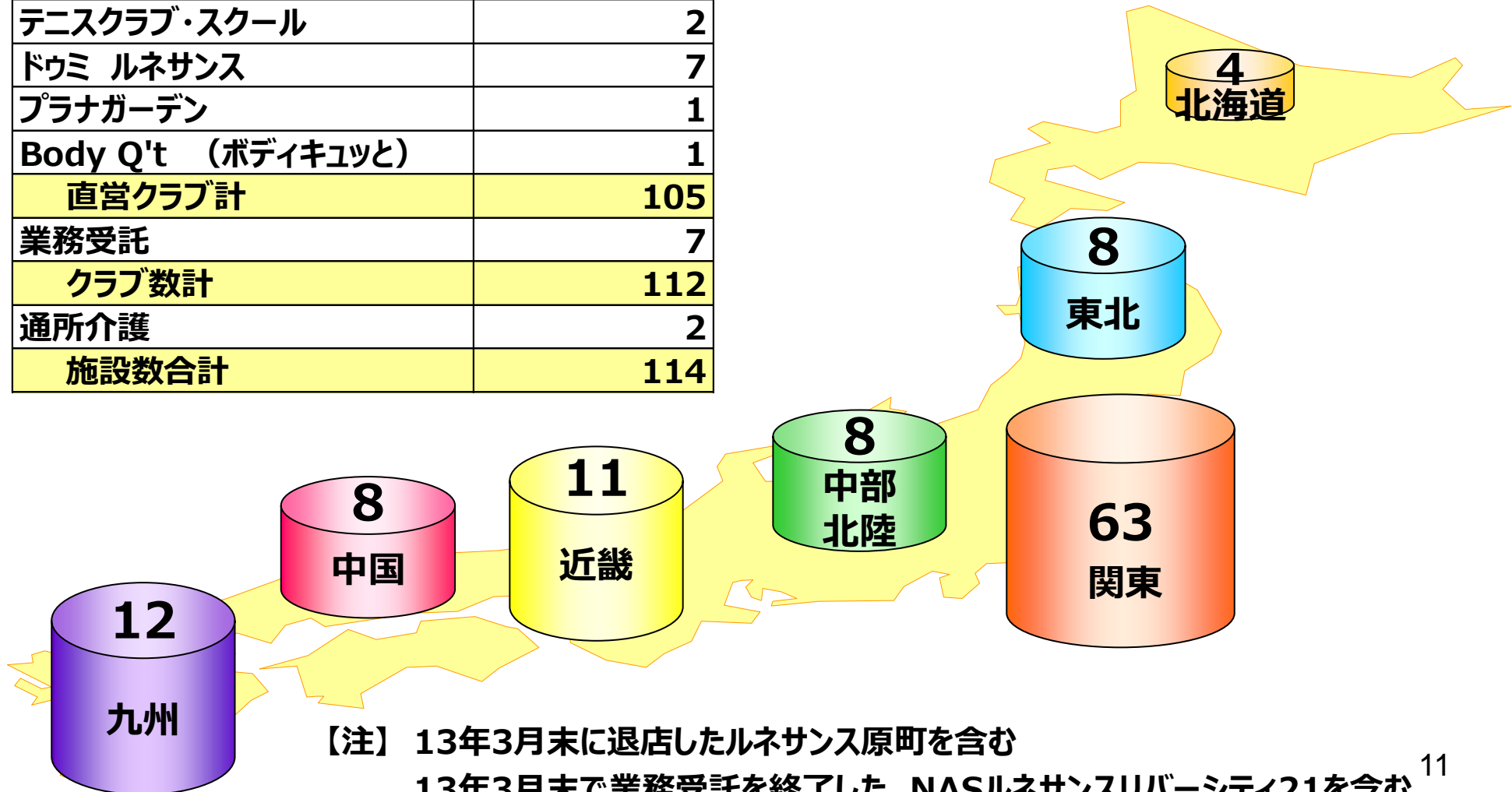
■ 会費単価の推移

会費単価	通期
2012年3月期	6,827円
2013年3月期	6,713円
差	▲ 114円

※既存クラブ：2011年3月以前に営業を開始した直営クラブ

施設数(2013年3月末時点)

	2013年3月末
スポーツクラブ	89
スイミングクラブ	5
テニスクラブ・スクール	2
ドゥミ ルネサンス	7
プラナガーデン	1
Body Q't (ボディキュット)	1
直営クラブ計	105
業務受託	7
クラブ数計	112
通所介護	2
施設数合計	114



【注】 13年3月末に退店したルネサンス原町を含む
 13年3月末で業務受託を終了した、NASルネサンスリバーシティ21を含む

名称：スポーツクラブ&スパ ルネサンス 久宝寺

2012年7月1日オープン

所在地：大阪府八尾市

最寄駅：JR久宝寺駅(徒歩4分)

【サービス内容】

フィットネスクラブ、スイミングスクール、温浴



名称：スポーツクラブ&スパ ルネサンス 野田

2012年7月3日オープン

所在地：千葉県野田市

最寄駅：東武野田線 野田市駅(徒歩3分)

【サービス内容】

フィットネスクラブ、スイミングスクール、
ジュニアスクール、温浴



施設設計の見直しで工費を大幅に削減したローコスト出店事例

名称：スポーツクラブ&スパ ルネサンス 広島ボールパークタウン

2012年9月4日オープン

所在地：広島市南区（マツダスタジアム横）

【サービス内容】

フィットネスクラブ、スイミングスクール、テニススクール、ゴルフスクール、温浴



マツダスタジアムに隣接し、トレーニングしながらスタジアムの景観も楽しめる画期的なスポーツクラブ

名称：ルネサンス リハビリセンター 大船

2012年5月1日オープン

所在地：神奈川県鎌倉市岩瀬

【施設構成】 レッドコード、歩行訓練用平行棒、エアロバイク、ウォーカー、
施術用ベッド、くつろぎスペース、静養室、相談室、送迎車、その他



レッドコードによるバランストレーニング



理学療法士による歩行訓練



「シナプソロジー」エクササイズ

介護・リハビリ事業の第1号店。**リハビリテーション特化型**の通所介護施設。
理学療法士、介護予防運動指導員が安全で効果的な機能訓練を提供。フィットネス
クラブのグループレッスンのノウハウを取り入れることで楽しくリハビリが継続できる。

新規出店実績(通所介護施設)

名称：元気ジム 港南台 2012年12月3日オープン

所在地：神奈川県横浜市港南区

【施設構成】

レッドコード、空気圧式トレーニングマシン、歩行訓練用平行棒、ウォーカー、エルゴメーター、施術用ベッド、くつろぎスペース、静養室、相談室、送迎車、他



レッドコードによるトレーニング



最新の空気圧マシン



「シナプソロジー」エクササイズ

リハビリセンター大船に続く、介護・リハビリ事業の第2号店

リハビリ終了後の継続的な運動が必要な方、運動により介護予防を図りたい方を対象とした、**運動特化型**の通所介護施設

運動指導の専門家である介護予防運動指導員によるグループエクササイズ、レッドコードや最新の空気圧式マシンによる機能訓練を行います。

名称：ドゥミルネサンス 市ヶ谷

2012年4月11日オープン

所在地：東京都新宿区市谷

最寄駅：JR・有楽町線・都営新宿線市ヶ谷駅

名称：ドゥミルネサンス 田町・三田

2012年7月8日オープン

所在地：東京都港区芝

最寄駅：JR田町駅、都営三田線・浅草線三田駅

名称：ドゥミルネサンス 高田馬場

2012年10月7日オープン

所在地：東京都新宿区高田馬場

最寄駅：JR高田馬場駅、
西武新宿線・東西線高田馬場駅



ドゥミルネサンスは当期3店舗出店
⇒累計7店舗

中期経営計画進捗／2014年3月期 業績予想・配当予想

中期経営計画の主な取り組み

再掲

スポーツクラブ事業を中心とした収益性の強化

- ・多様化する顧客ニーズ及び地域特性に応じた個店マーケティングを実践
- ・お客様視点に立ち、感動満足を実感していただけるサービスを提供
- ・成果が得られ、帰属意識が持てるスポーツクラブを実現

ヘルスケア事業の強化

- ・クラブが立地する地域の自治体、事業所等での健康づくりを強化
- ・リハビリ特化型デイサービス(通所介護)施設の出店

新たな事業領域の創出(新業態・新規事業)

- ・ターゲットとニーズの絞り込み
- ・差別化要素につながる事業の創出
- ・スポーツクラブを補完しつつ、低投資・短期回収が可能な事業モデルの創出

出店数	2013年3月期 実績	2014年3月期 予定	2015年3月期 中計
スポーツクラブ	3	2	2
	野田、久宝寺、広島BPT	幕張、宮崎	—
小型クラブ	3	3	3
	(Demi) 市ヶ谷、田町・三田、高田馬場	(Demi) 池袋東口、他	—
通所介護	2	10	—
	大船、港南台	—	—
計	8	15	5

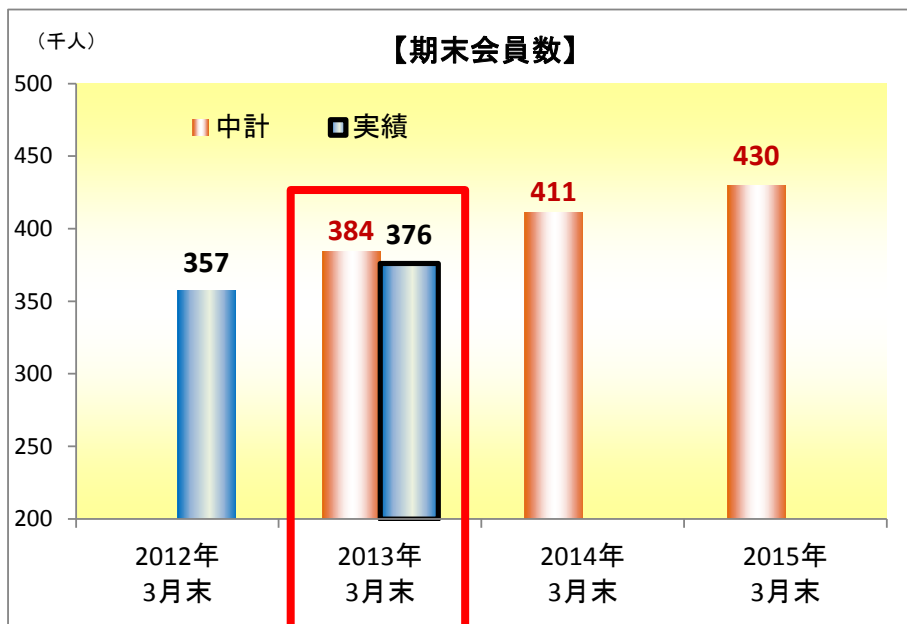
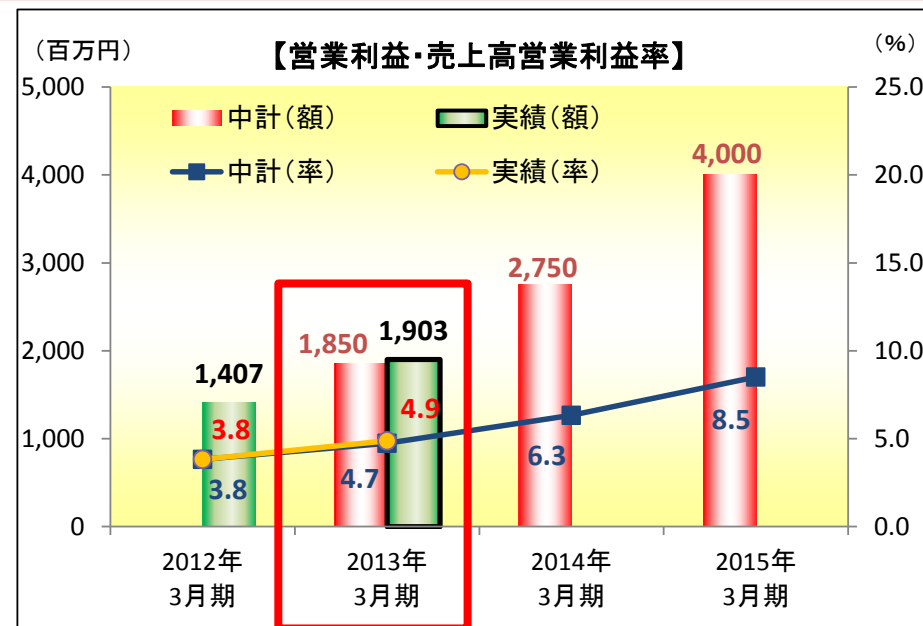
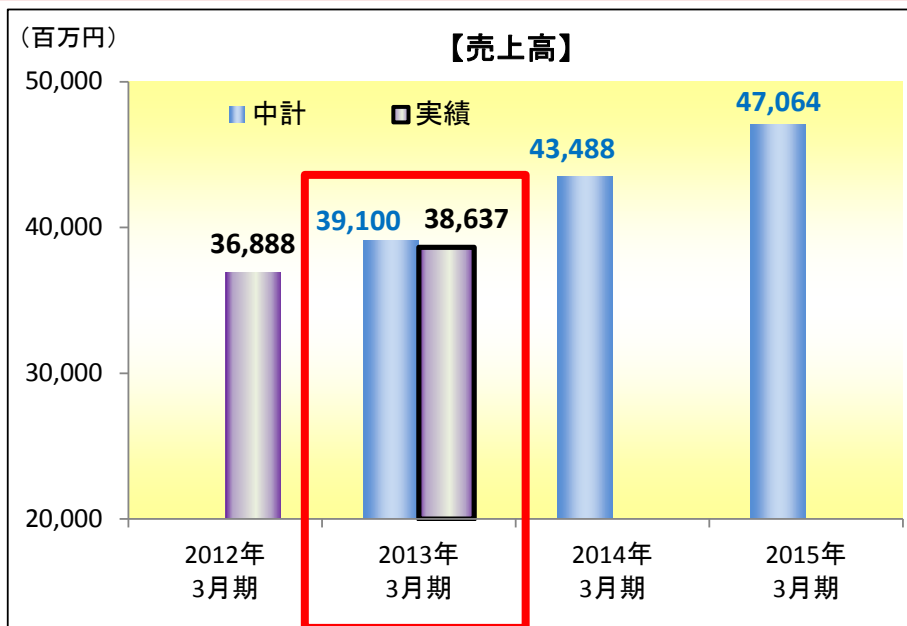
【2013年3月期実績】

- ・幕張出店は2014年3月期に移行し、スポーツクラブ出店数は4店⇒3店
- ・Demiは計画通りの3店、通所介護は中期経営計画外で2施設を出店

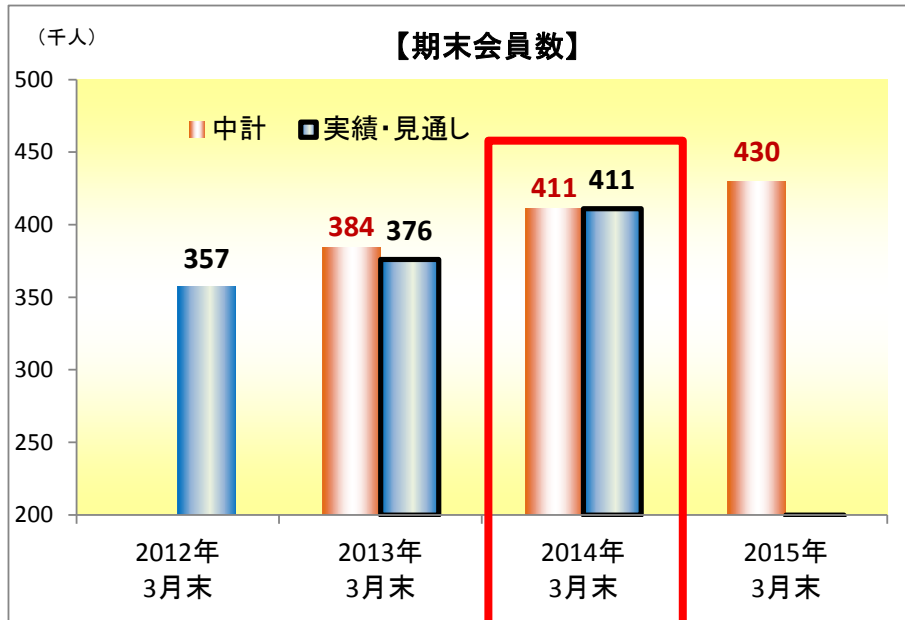
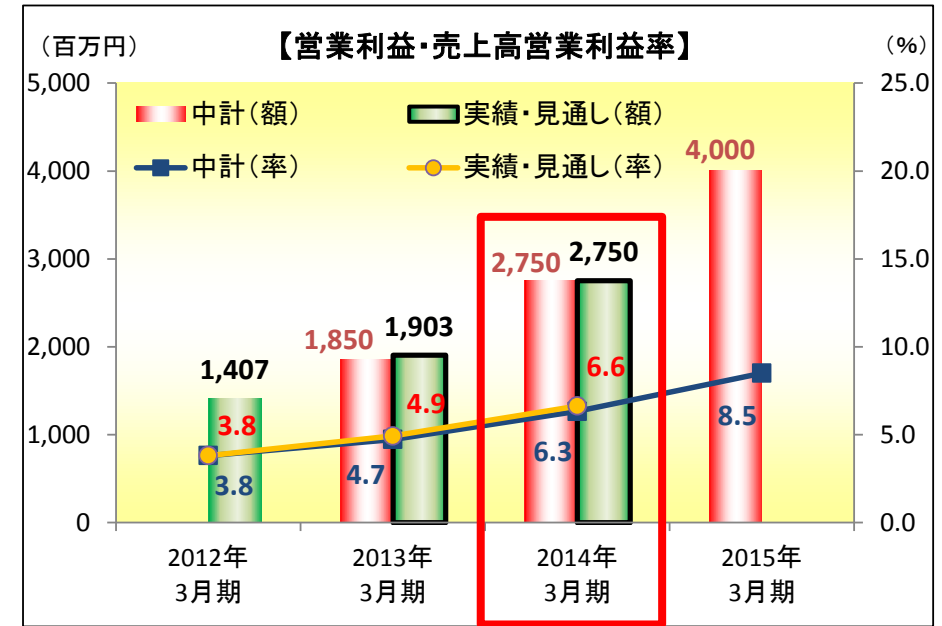
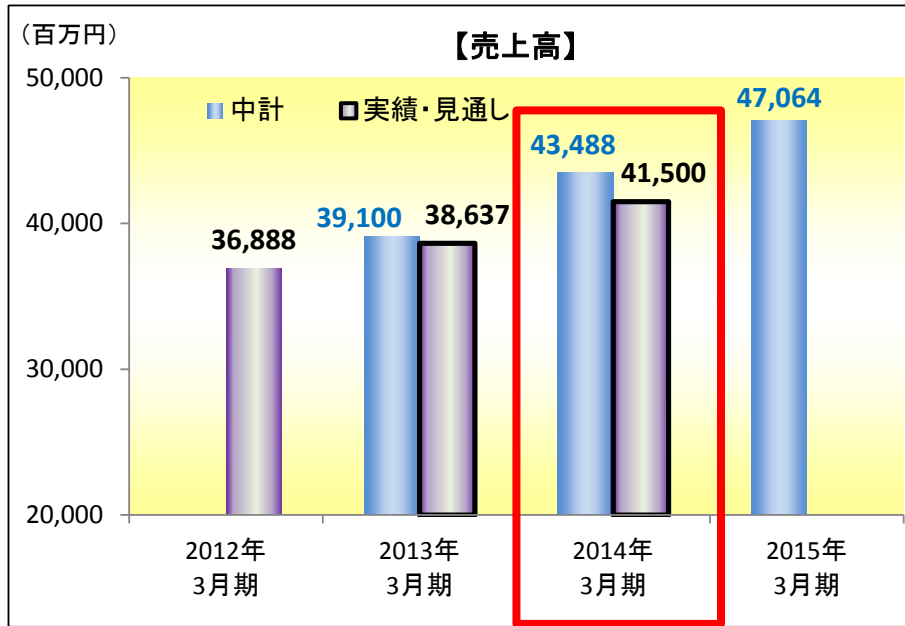
【2014年3月期予定】

- ・スポーツクラブ2店、小型クラブ（Demi等）3店、通所介護は10施設を予定

中期経営計画進捗(12年度実績)



中期経営計画進捗(13年度見通し)



- 2014年3月期
✓ 利益計画修正なし
- 2015年3月期
✓ 売上・利益計画修正なし

設備投資実績・予定

(単位:百万円)

	2013年3月期 実績	2014年3月期 見通し	前年差
新規出店投資	2,722	1,980	▲ 742
既存クラブ投資	843	1,375	531
その他	150	516	365
投資合計	3,716	3,871	154
(減価償却費)	1,647	1,848	200

※新規出店投資には、リース資産を含む

※新規出店に伴う、敷金及び保証金は含まず

2014年3月期出店実績

名称：スポーツクラブ&スパ ルネサンス 幕張

2013年4月3日オープン

【施設構成】

トレーニングジム、スタジオ、ホットスタジオ、テニス、
ウォーク&ジョグエリア、コンディショニングルーム、
プール(25m×8コース)、温浴施設(露天風呂あり)他



名称：スポーツクラブ&スパ ルネサンス 宮崎

2013年8月オープン予定

所在地：宮崎県宮崎市

【施設構成】 トレーニングジム、スタジオ、プール、テニス、温浴施設(露天風呂あり)他



出店予定②(ドゥミ ルネサンス)

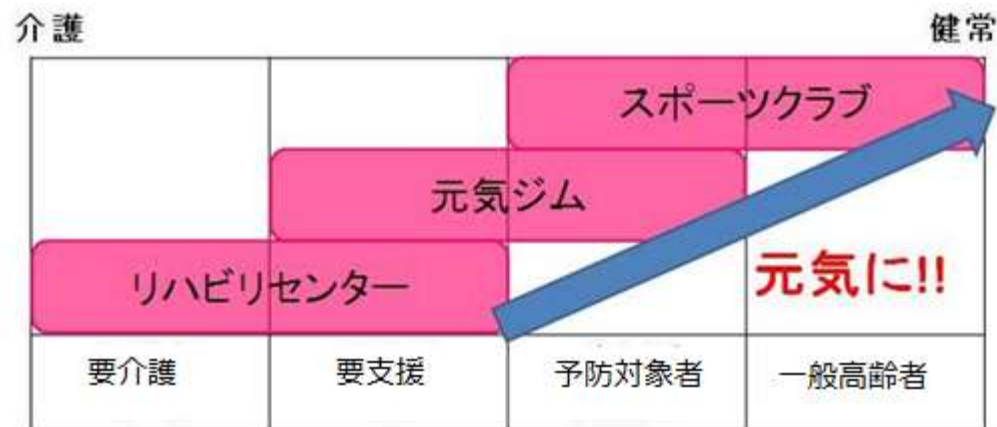
名称：ドゥミルネサンス 池袋東口

2013年8月オープン予定

所在地：東京都豊島区南池袋

最寄駅：JR山手線 池袋駅、西武池袋線 池袋駅
東京メトロ(丸の内、有楽町線) 池袋駅





中期経営計画におけるヘルスケア事業拡大への取り組みの一環として、
介護・リハビリ事業を開始

通所介護施設

…**リハビリ特化型「リハビリセンター」、運動特化型「元気ジム」**

⇒2014年3月期は**10施設**の出店を目標

●シナプソロジー

- ✓ スポーツクラブ、認知症予防教室、メンタルタフネスセミナー等へのプログラム展開
- ✓ TV・雑誌メディア掲載多数



●プラナガーデン

- ✓ 女性向けパーソナル業態に特化



●学科運営受託

- ✓ 福岡校健康スポーツ科での授業開始



●アディダスパフォーマンストレーニング

- ✓ パーソナルトレーニングの質向上を目指す
- ✓ 13年秋に全トレーナーの資格取得を目標



「スイミングスクール」でベトナム進出

★合併会社「RENAISSANCE OLYMPIA」設立★



泳法指導と水質管理の
コンサルタントからスタート

2014年3月期 業績予想・配当予想

(単位:百万円)

	2013年3月期 (実績)	2014年3月期 (予想)	前期比 (増減額)
売上高	38,637	41,500	+7.4% (+2,862)
営業利益	1,903	2,750	+44.5% (+846)
経常利益	2,000	2,500	+25.0% (+499)
当期純利益	1,020	1,215	+19.0% (+194)
1株当たり 当期純利益 (円)	47.74	56.83	—
1株当たり 配当金 (円)	10.0	14.0	—

ご清聴ありがとうございました。

**これからも、わたしたちルネサンスは「生きがい創造企業」
としてお客様に健康で快適なライフスタイルを提案します。**

【連絡先】 株式会社ルネサンス 経営企画部

【住所】 東京都墨田区両国2-10-14

【TEL】 03-5600-5457 【FAX】 03-5600-8898

【URL】 <http://www.s-renaissance.co.jp>

このプレゼンテーション資料には、2013年5月9日現在の将来に関する前提・見通し・計画に基づく予測が含まれています。世界経済・競合状況・為替の変動等にかかわるリスクや不確定要因により、実際の業績が記載の予測と異なる可能性があります。