



2018年8月1日

各位

会社名：株式会社ルネサンス
代表者名：代表取締役社長執行役員 吉田正昭
(コード番号：2378 東証第一部)
問合せ先：パブリックリレーション部長 芝原英幸
(電話番号 03-5600-7811)

脳卒中特化型デイサービス「ルネサンス リハビリセンター鎌倉」開設のお知らせ

当社は、この度、脳卒中発症後の麻痺の改善に特化したリハビリサービスを提供する通所介護施設「ルネサンス リハビリセンター鎌倉」を開設することとなりましたので、下記のとおりお知らせいたします。

記

1. 「ルネサンス リハビリセンター鎌倉」の概要

当社は、後期高齢者を中心とした介護認定者を対象に、リハビリに特化した通所介護施設「元氣ジム」を展開しております。

この度、脳卒中発症後の麻痺の改善に必要な反復療法を可能とする、各種器材を活用したリハビリサービスを提供する通所介護施設「ルネサンス リハビリセンター鎌倉」（神奈川県鎌倉市）を8月に開設することとなりました。脳卒中発症後においても、社会復帰を目指される現役世代の皆様へのニーズにもお応えできる、半身麻痺等の改善に有効なリハビリサービスを提供してまいります。

名称	ルネサンス リハビリセンター鎌倉
所在地	神奈川県鎌倉市材木座3丁目5-16
開設予定	2018年8月1日



ルネサンス リハビリセンター鎌倉

2. 「ルネサンス リハビリセンター鎌倉」の主な特徴

常駐の理学療法士が、麻痺の症状に合わせて「促通反復療法」、「上肢リハビリ装置」、「歩行再建プログラム」などのメソッドを用いて、麻痺の改善や二次的に生じる機能障害の予防を図ります。

「促通反復療法」

川平促通反復療法を用いた、肩・腕・手指に対する片麻痺回復のためのリハビリテーション。

麻痺した手や足を操作（促通治療）することで意図した運動（随意運動）を実現し、反復することで、それに必要な大脳から脊髄までの神経回路を再建・強化することを目的としています。



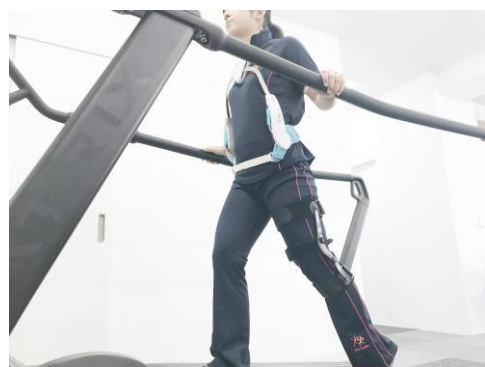
「上肢リハビリ装置」

脳血管疾患、整形疾患などによる上肢運動機能障害を持つ方を対象に、電気・振動刺激を併用しながら上肢（肩、肘）の自動運動をサポートする装置を使って、上肢の自動運動をサポートし、反復訓練を行います。



「歩行再建プログラム」

ご利用者の方の身体状況に合わせて体幹・膝・足に装具を装着し、トレッドミルなどのマシンを用いて、歩行訓練を実施いたします。装具を装着することで、理想に近い感覚を入力し、歩行機能の改善を図るプログラムです。



ルネサンス 元氣ジム <https://kaigo.s-re.jp/>

以上